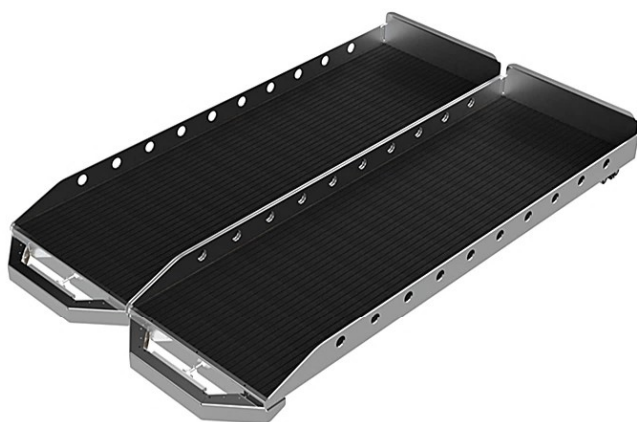


**PLATE-FORME COULISSANTE**  
**ET BIEN PLUS** 1-855-835-2422  
[www.6sserden.com](http://www.6sserden.com)

**2 x 24"x 78"**

**38-13113**

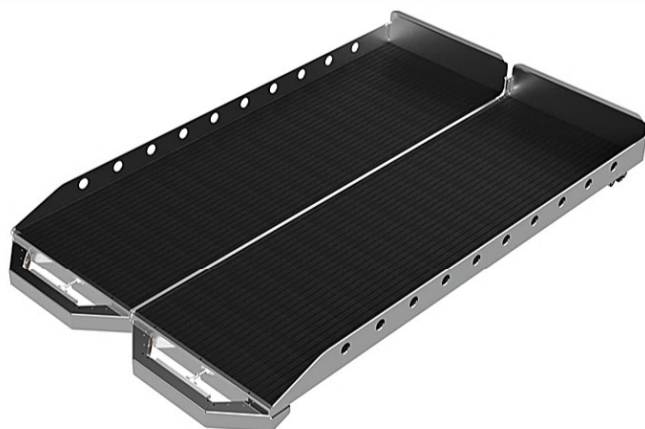


## **PLATE-FORME COULISSANTE 2 x 24"x 78"**

- En aluminium
- Poids de 215 Lbs
- 70% d'ouverture standard
- Côtés intégrés de 4" extérieurs et central
- Capacité de 1000 Lbs total par côté, répartie sur la surface

**2 x 24"x 78"**

**38-13116**



## **PLATE-FORME COULISSANTE 2 x 24"x 78"**

- En aluminium
- Poids de 208 Lbs
- 70% d'ouverture standard
- Côtés intégrés de 4" extérieurs et 1" au centre
- Capacité de 750 Lbs total par côté, répartie sur la surface

**24"x 78"** PASSAGER

**38-13118**

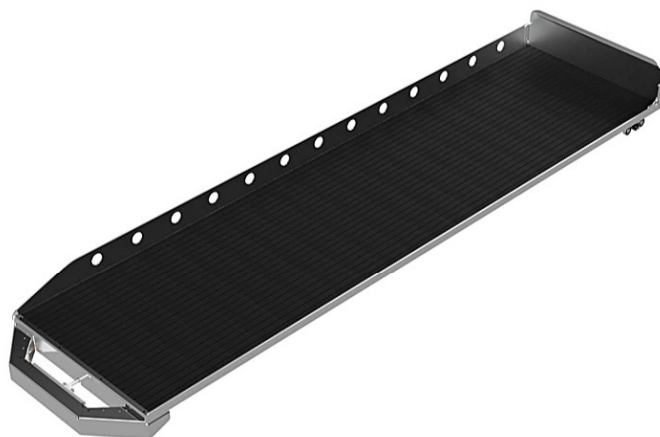


**PLATE-FORME COULISSANTE 24"x 78"** PASSAGER

- En aluminium
- Poids de 104 Lbs
- 70% d'ouverture standard
- Côté intégré de 4" extérieur et 1" intérieur
- Capacité de 750 Lbs total, répartie sur la surface

**24"x 78"** CONDUCTEUR

**38-13117**



**PLATE-FORME COULISSANTE 24"x 78"** CONDUCTEUR

- En aluminium
- Poids de 104 Lbs
- 70% d'ouverture standard
- Côté intégré de 4" extérieur et 1" intérieur
- Capacité de 750 Lbs total, répartie sur la surface



**24"x 78"**

**38-13114**



## **PLATE-FORME COULISSANTE 24"x 78"**

- En aluminium
- Poids de 108 Lbs
- 70% d'ouverture standard
- Côtés intégrés de 4"
- Capacité de 1000 Lbs total, répartie sur la surface

**24"x 92"**

**38-13124**

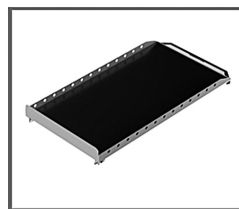
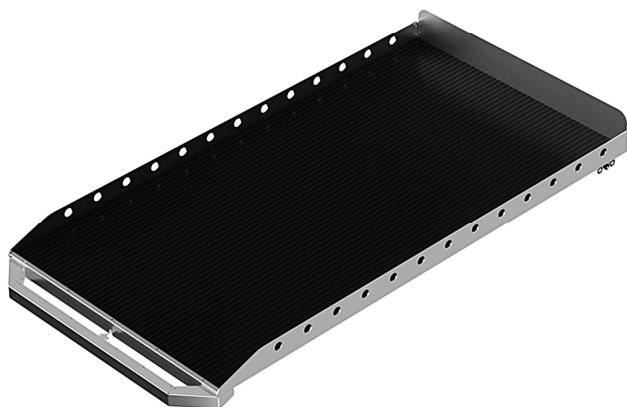


## **PLATE-FORME COULISSANTE 24"x 92"**

- En aluminium
- Poids de 130 Lbs
- 70% d'ouverture standard
- Côtés intégrés de 4"
- Capacité de 1000 Lbs total, répartie sur la surface

48" x 92"

38-13121

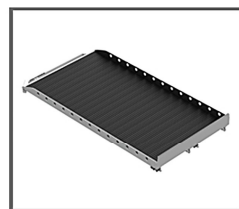
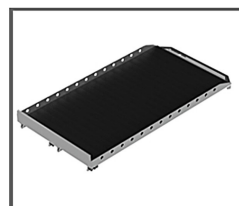
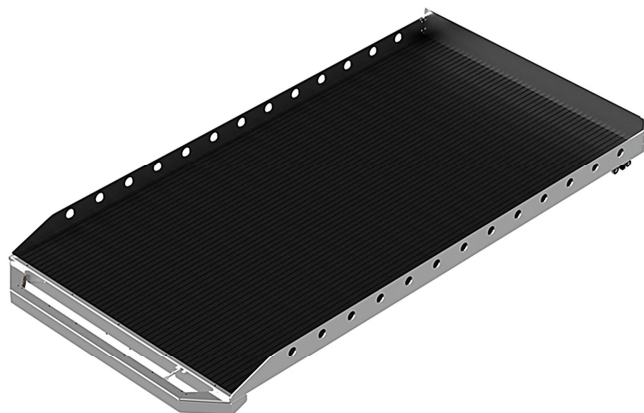


## PLATE-FORME COULISSANTE 48" x 92"

- En aluminium
- Poids de 182 Lbs
- 70% d'ouverture standard
- Côtés intégrés de 4"
- Capacité de 750 Lbs total, répartie sur la surface

48" x 92" HD

38-13122



## PLATE-FORME COULISSANTE 48" x 92" HD

- En aluminium
- Poids de 245 Lbs
- 70% d'ouverture standard
- Côtés intégrés de 4"
- Capacité de 2000 Lbs total, répartie sur la surface

**2 x 24"x 92"**

**38-13123**



## **PLATE-FORME COULISSANTE 2 x 24"x 92"**

- En aluminium
- Poids de 258 Lbs
- 70% d'ouverture standard
- Côtés intégrés de 4" extérieurs et central
- Capacité de 1000 Lbs total par côté, répartie sur la surface

**2 x 24"x 92"**

**38-13126**



## **PLATE-FORME COULISSANTE 2 x 24"x 92"**

- En aluminium
- Poids de 250 Lbs
- 70% d'ouverture standard
- Côtés intégrés de 4" extérieurs et 1" au centre
- Capacité de 750 Lbs total par côté, répartie sur la surface

**24"x 92"** PASSAGER

**38-13128**



**PLATE-FORME COULISSANTE 24"x 92"** PASSAGER

- En aluminium
- Poids de 125 Lbs
- 70% d'ouverture standard
- Côté intégré de 4" extérieur et 1" intérieur
- Capacité de 750 Lbs total, répartie sur la surface

**24"x 92"** CONDUCTEUR

**38-13127**



**PLATE-FORME COULISSANTE 24"x 92"** CONDUCTEUR

- En aluminium
- Poids de 125 Lbs
- 70% d'ouverture standard
- Côté intégré de 4" extérieur et 1" intérieur
- Capacité de 750 Lbs total, répartie sur la surface